



MGOPS
PIASECZNO

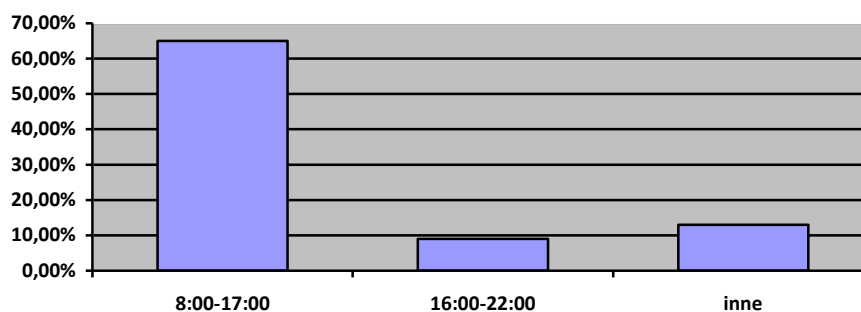
INFORMACJA O WYNIKACH OPINII SPOŁECZNEJ

Miejsko-Gminny Ośrodek Pomocy Społecznej w terminie od 15 marca do 12 kwietnia 2021 r. przeprowadził ankietę wśród pełnoletnich mieszkańców Gminy Piaseczno mających trudności w samodzielnym przemieszczaniu się z uwagi na ograniczoną sprawność czy niepełnosprawność.

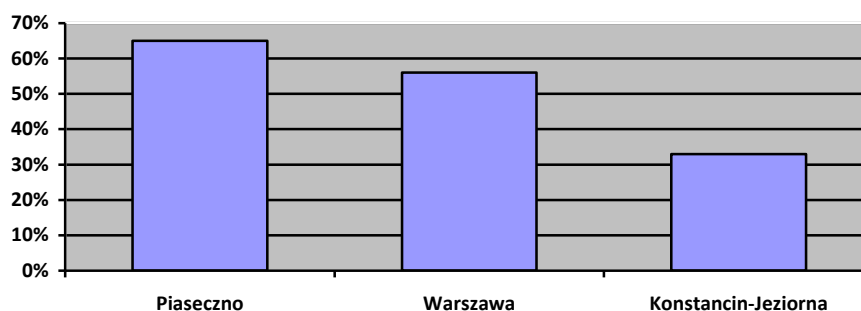
Celem badania było zdiagnozowanie jakie potrzeby i problemy w podróżowaniu mają osoby niepełnosprawne, starsze czy chore w naszej gminie. Powstała opinia społeczna ma pomóc w podjęciu działań których celem będzie zwiększenie mobilności w/w osób w życiu społecznym, zawodowym i edukacyjnym.

W ankiecie wzięło udział **52** osoby w wieku od **19** do **91** lat, w tym **48** osób z Gminy Piaseczno oraz 4 osoby z Gminy Konstancin-Jeziorna.

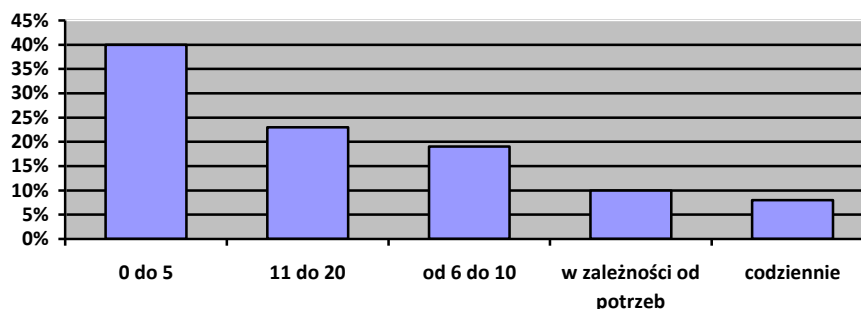
Ankietowani najczęściej wskazywali na potrzebę korzystania z transportu w godzinach **8:00-17:00** – **79% ankietowanych**, 16:00-22:00 – 8%, inne 13% ankietowanych.



Najczęściej wymienionymi miejscowościami, do których zaznaczono zapotrzebowanie na regularne dojazdy to: **Piaseczno 65%**, **Warszawa 56%**, **Konstancin-Jeziorna 33%**.

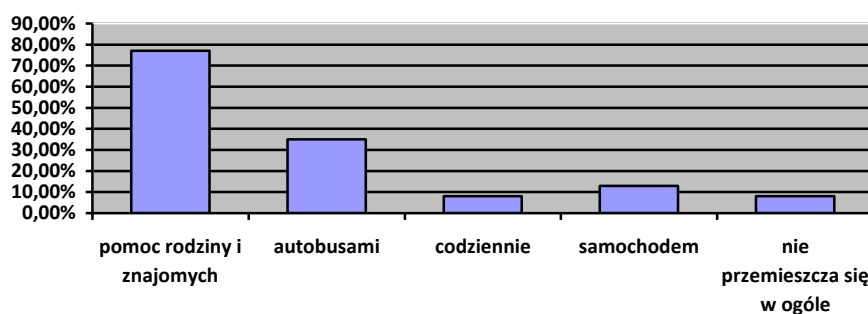


Ilość przejazdów w miesiącu ankietowani wskazali na poziomie: **0-5 - 40%**, **11-20 – 23%**, 6-10-19%, w zależności od potrzeb 10%, codziennie 8%.

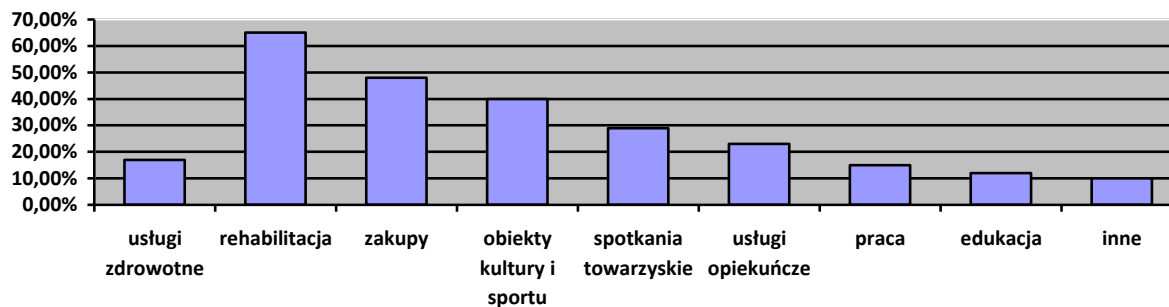


Spśród ankietowanych **61%** wykazało potrzebę pomocy opiekuna podczas podróży, **41%** zaznaczyło, że potrzebuje pomocy przy wyjściu z domu poprzez pomoc przy poruszaniu się, tj., zejście po schodach, doprowadzenie do samochodu, przytrzymanie drzwi, ubranie się, pomoc w przeniesieniu torby.

Na pytanie jak poruszasz się obecnie, **aż 77% ankietowanych odpowiedziało, że korzysta z pomocy znajomych i rodziny**, 35% przemieszcza się autobusami, 19% samochodem, a **13% ankietowanych nie przemieszcza się w ogóle**, 8% - inne.



W badaniu ankietowani głównie zgłaszali potrzeby dojazdu **do placówek zdrowia (usługi zdrowotne) 71%**, **na rehabilitację – 65%**, **zakupy – 48%**, **do obiektów kultury i sportu (kina, teatru, na basen – 40%**, spotkania towarzyskie – 29%, usługi opiekuńcze (WTZ, ŚDS) – 23% , do pracy – 15%, w celach związanych z edukacją – 12%, inne - 10%.



Wyniki przeprowadzonej ankiety internetowej wskazują na potrzebę uruchomienia w Gminie Piaseczno transportu DOOR-TO-DOOR, tj. usługi transportowej dla osób mających trudności w samodzielnym przemieszczaniu się od drzwi do drzwi tj. z miejsca zamieszkania do miejsca docelowego